

中山事務所新聞

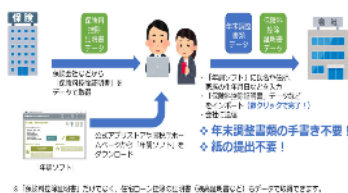
第203号
発行所
中川事務所
兵庫県姫路市

トピックス

【年末調整が変わります】

今年の年末調整の方法

今年から、年末調整のやり方を以下のとおり変更（電子化）します。



従業員の方にやっていただきたいこと

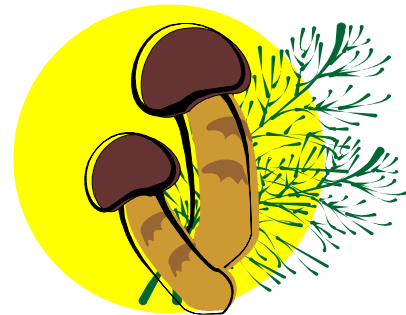
従業員の方には、年末調整に先立ち、以下の準備をお願いいたします。

年間ソフトの入手

年末調整開始にあたっては、「年間ソフト」を入手してください。



今年から年末調整が電子化されます。これまで紙に扶養控除等を記入していたものを、スマホ等から入力することになります。詳しくは上記の国税庁HPを参照願います。



【ふるさと納税の申告手続きが変わります】

これまでふるさと納税の控除を受けるためには各自治体ごとに発行する証明書が必要でしたが、R3年からは特定事業者が発行する証明書の添付で済むようになりました。これにより、一つの特定事業者を利用した場合は、1枚の証明書で済むこととなります。
※特定事業者…ふるなび・さとふる等

【11月の事務予定】

- ・11月決算法人期末実地棚卸
- ・7月決算建設業決算変更届
- ・9月決算法人確定申告&納税
- ・3月決算法人中間申告&納税
- ・所得税第2期予定納税
- ・七五三
- ・新500円硬貨流通開始



随時情報発信しています。こちらから登録を！

↓こちらはChatwok



こちらはFacebook ↑

知ってお得！？法律雑学

Q. ラーメン店に弁当を持ち込んでラーメンと一緒に食べるのはダメですか？

A. ダメです。

飲食店その他の店舗には「施設管理権」というものがあります。これにより、店主が客に対し店外から持ち込んだものを店内で飲食しないように求めるのは、施設管理権

の行使として当然に認められます。

仮に貼り紙等で持ち込み禁止を明示していなかったとしても、一般常識的に当然のルールとして持ち込み禁止が認められるでしょう。

要するに、店側が「持ち込み可」と明示しているもの以外

の飲食物の飲食はダメということです。



経営談義

【経済活動再開でお金が減る!?!】

コロナ禍も徐々に落ち着きを取り戻し、各所から経済再開の声も聞こえてきました。経済が上向くとお金がどう動くのか試算してみましょう。

経済が上向くと次のようにボリュームが拡大します。

前月

売掛金100、在庫100、買掛金100 → 運転資金100

当月

売掛金120、在庫110、買掛金110 → 運転資金120



運転資金とは、売掛金+在庫-買掛金で、要するに寝ているお金(集金がまだのお金)です。この例では、運転資金が100→120へと20増えていきます(=増加運転資金)。この増加分だけ利益が出ていればいいのですが、通常は売上より利益のほうが少ないので、増加運転資金が別途必要になります。つまり、この資金なければ次の仕入ができません。

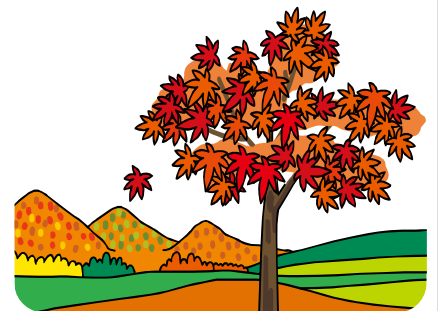
多くの会社でコロナ関連融資を受けましたが、その資金をプールしている会社と流出させてしまった会社では、これから大差がつきます。

プールしている会社はその資金を増加運転資金に使えるので、少なくとも資金的には経済再開の波に乗っていける

でしょう。

一方、流出させてしまった会社はすでに借入金が膨らんでしまっているため、追加の融資を受けることは非常に難しくなり、増加運転資金を調達することができません。つまり、経済が活気付いても指をくわえて見ているだけにもなりかねません。

経済が上向く→必要な資金が増える→手元の資金は減る、この流れをしっかりと自覚し、打てる対策は早めに打っておきましょう。



先月のスクーターでの移動距離が600kmを超えました。二輪車での移動に最適な気候でしたが、今月になるとさすがにそのようにはいけません。最近では暑いと寒いの間が極端に少ないように、二輪で走っていると特にそれを感じます。

衆議院選挙が終わりまりました。今回はマスコミの予想(出口調査)と実際の結果に大きな開きがありました。これによって見方も色々あったようですが、何らかの形で総括して欲しいと思います。

あひざわ

経営革新等認定支援機関

(株)アシスト・中川事務所

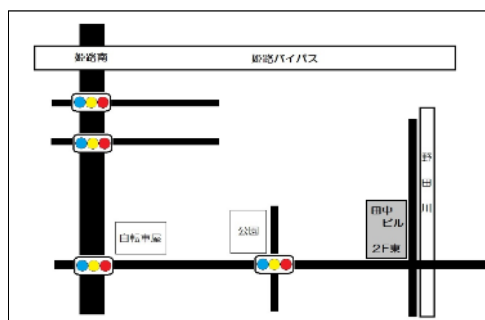


【経営理念】

統合参謀として企業・社会の発展に寄与すること

【業務案内】

中小企業向け経営支援
事業再生コンサルタント
財務コンサルタント



〒672-8043

姫路市飾磨区上野田2-1
田中ビル2階

TEL 079-243-1231

079-228-5970

FAX 079-243-1233